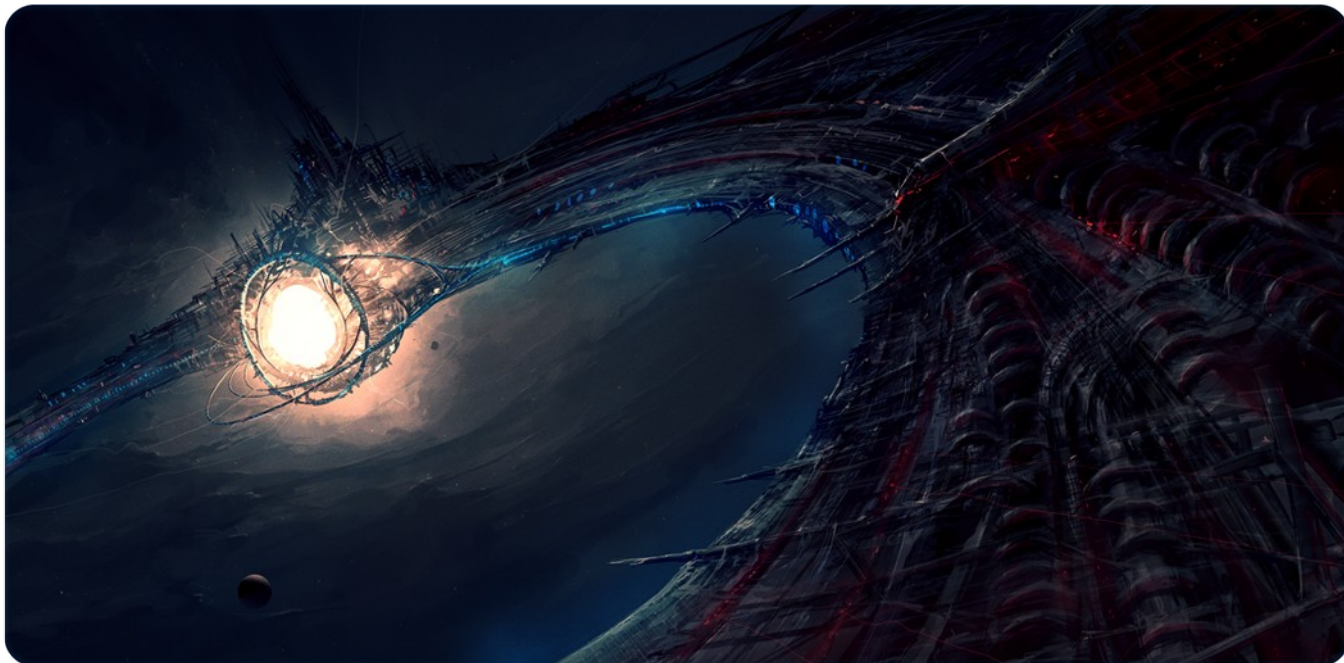




Invaze mimozemšťanů je nepravděpodobná



Přes všechny dosavadní pokroky v astronomii nás kontakt s mimozemskou civilizací stále ještě čeká. Ve skutečnosti vlastně ani nevíme, jestli mimozemšťané vůbec existují. Nicméně na základě toho, co dnes víme o vesmíru a o naší civilizaci, jsme alespoň schopni "kvalifikovaně" odhadnout, jak by taková mimozemská civilizace mohla vypadat.

V roce 1960 začal jeden z vědců uvažovat o tom, zda by taková mimozemská civilizace mohla být výrazně vyspělejší než my. Navrhl systém rozdělení mimozemských civilizací na základě jejich schopnosti využít energii.

Stupnice jde od 1 do 3. Civilizace typu 1 je ta, která je trochu podobná našemu dnešnímu životu na Zemi. Taková civilizace je schopna získávat energii z vlastní planety, například i z počasí, ze zemětřesení a nebo třeba z vulkánů. Využívají každý milimetr prostoru, včetně stavby plovoucích měst na oceánech a podobně.

Další stupeň je civilizace (typu 2), která je schopna plně využít všechnu energii z vlastní hvězdy. S takovým množstvím energie by byla schopna pohánět superpočítače a využít ji pro efektivní cestování vesmírem.

No a to vede k civilizaci typu 3, tzv. super – civilizaci. Tato civilizace by byla už tak vyspělá, že by byla schopna využít všechnu energii nejen z vlastní hvězdy, ale z celé vlastní galaxie! Její život by byl rozest v každém koutě této galaxie a využíval by energii z každé z miliard jejích hvězd.

Z pohledu vnějšího pozorovatele by galaxie obydlená civilizací typu 3 byla v podstatě neviditelná.

Nová studie tohoto tématu ukazuje, že civilizace typu 3 v blízkosti naší Mléčné dráhy neexistuje, protože jsme schopni pozorovat jednotlivé hvězdy, které jsou součástí okolních galaxií.

COOL FACT

Naše civilizace by na dané stupnici byla označena jako 0. Využíváme sice energii naší Země, jako například fosilní paliva (například benzín) nebo vodní energii, ale nevyužíváme všechnu, kterou nám je Země schopna poskytnout. Podle toho, jak rychle se naše technologie budou vyvíjet a jak rychle poroste počet obyvatel na Zemi, bychom se civilizací typu 1 mohli stát „už“ za několik století!

